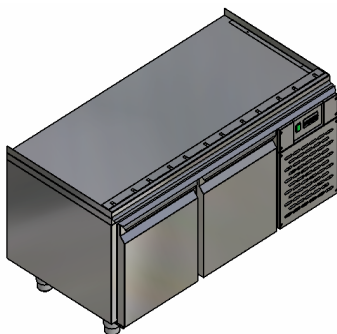




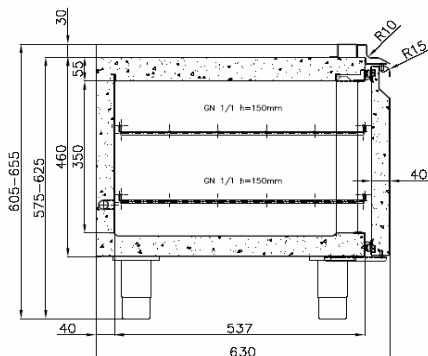
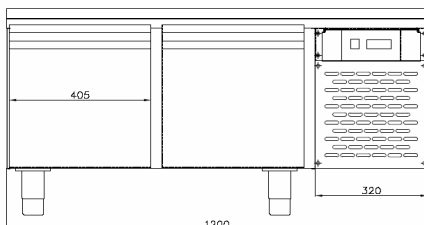
Typ: **Stół chłodniczy niski**

Opis techniczny

Art. Nr



**KSCH-2 INOX**



## Stół chłodniczy KSCH-2 INOX

Wymiary:	Dł.	Szer.	Wys.
[mm]			
Zewnętrzne	1200	630	605-655
Wewnętrzne	780	537	350

Pojemność:	146 [dm <sup>3</sup> ]
Ciężar własny:	80 [kg]
Załadowanie:	60 [kg]
Ilość półek:	2
Max. obciążenie półki:	15 [kg]
Zakres temperatur:	+1... +10 [°C]
Otoczenie:	+16... +43 [°C] przy 60% HR
Moc znamionowa:	210 [W]
Moc chłodnicza:	280 [W]
Czynnik chłodniczy:	R-134a
Zapotrz. na moc na dobę:	~3,4 [kWh/24h]
Zasilanie:	230/50 [V/Hz]
Ilość drzwi:	2

### Wersja nierdzewna:

- izolacja wykonana z ekologicznej pianki poliuretanowej o grubości 40-55 mm
- drzwi izolowane PU wyposażone w uszczelkę wciskaną
- przystosowany do postawienia urządzeń grzewczych
- elektroniczne sterowanie z cyfrowym wyświetlaczem temp.
- automatyczne odszranianie i odparowanie kondensatu
- obieg powietrza wymuszony wentylatorem

### Wyposażenie:

- 2 półki metalowe plastyfikowane o wym GN 1/1
- instrukcja obsługi, karta gwarancyjna
- wykaz punktów serwisowych

### Wyposażenie dodatkowe:

- półka ze stali kwasoodpornej
- alarm dźwiękowy
- termostat z monitoringiem temperatury
- oświetlenie wnętrza komory
- rejestrator temperatury

### Opcje wykonania:

- montaż 2 szuflad każda na pojemnik GN1/1 h=150
- wykonanie z innych materiałów np. AISI 430